

Федеральное государственное бюджетное образовательное учреждение
высшего образования
«РОССИЙСКИЙ УНИВЕРСИТЕТ МЕДИЦИНЫ»
Министерства здравоохранения Российской Федерации
**Патологическая физиология (в т.ч. Патологическая физиология челюстно-
лицевой области)**
Наименование учебной дисциплины (модуля)
31.05.03 «Стоматология»
Направление/специальность

**Перечень практических навыков для проведения промежуточной аттестации
студентов стоматологического факультета**

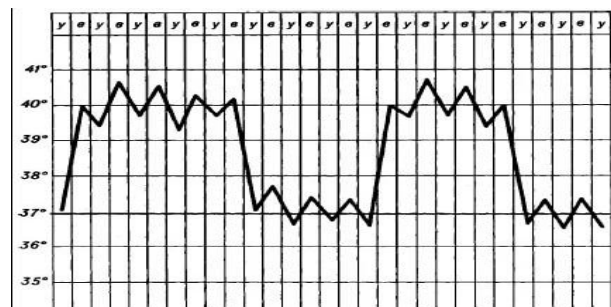
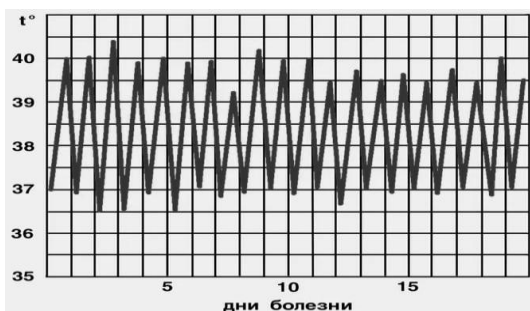
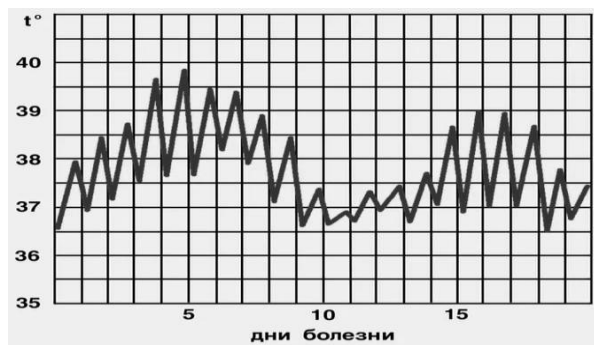
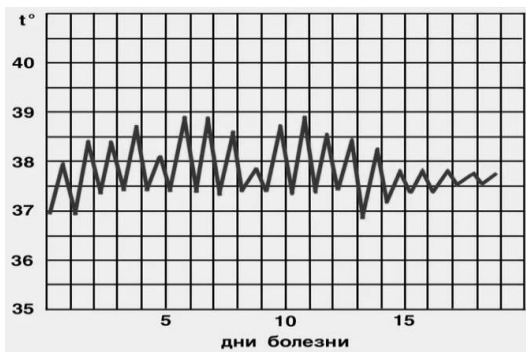
1. Анализ иммунограмм.

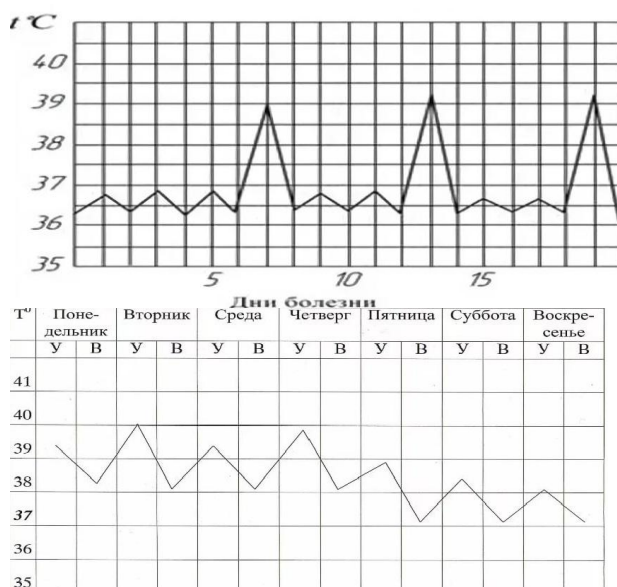
CD3 37% (норма 50-70%); CD4 28% (норма 35-45%); CD8 9% (норма 15-25%); CD20 14% (норма 10-15%); IgA 1,2% (норма 0,8-2,8%); IgG 11,6% (норма 5,4-16,1%); IgM 0,8% (норма 0,5-1,9%).

CD3 58% (норма 50-70%); CD4 38% (норма 35-45%); CD8 17% (норма 15-25%); CD20 5% (норма 10-15%); IgA 0,4% (норма 0,8-2,8%); IgG 3,5% (норма 5,4-16,1%); IgM 0,3% (норма 0,5-1,9%).

CD3 43% (норма 50-70%); CD4 33% (норма 35-45%); CD8 10,4% (норма 15-25%); CD20 7% (норма 10-15%); IgA 0,6% (норма 0,8-2,8%); IgG 3,9% (норма 5,4-16,1%); IgM 0,4% (норма 0,5-1,9%).

2. Анализ лихорадочных кривых.





3. Анализ гемограмм.

Эритроциты $3.7 \times 10^{12}/л$ Гемоглобин 74г/л Цветовой показатель 0.6 Ретикулоциты 5‰
 Тромбоциты $180 \times 10^9/л$ Лейкоциты $4 \times 10^9/л$ Формула - Нейтрофилы: Миелобласты 0%
 Промиелоциты 0% Миелоциты 0% Юные 0% Палочкоядерные 1% Сегментоядерные 72%
 Эозинофилы 1% Базофилы 1% Лимфобласты 0% Лимфоциты 21% Моноциты 3% СОЭ
 25мм/ч Гематокрит 0.27л/л. В мазке: анизоцитоз (микроцитоз) +++; пойкилоцитоз+++;
 гипохромия эритроцитов+++.

Эритроциты $2.4 \times 10^{12}/л$ Гемоглобин 90г/л Цветовой показатель 1.15 Ретикулоциты 1‰
 Тромбоциты $140 \times 10^9/л$ Лейкоциты $3.3 \times 10^9/л$ Формула - Нейтрофилы: Миелобласты 0%
 Промиелоциты 0% Миелоциты 0% Юные 0% Палочкоядерные 0.5% Сегментоядерные
 63% Эозинофилы 5% Базофилы 0.5% Лимфобласты 0% Лимфоциты 25% Моноциты 4%
 СОЭ 29мм/ч Гематокрит 0.29л/л. В мазке: анизоцитоз (макроцитоз)+++; пойкилоцитоз+;
 тельца Жолли.

Эритроциты $1.07 \times 10^{12}/л$ Гемоглобин 35г/л Цветовой показатель 0.94 Ретикулоциты 0.1‰
 Тромбоциты $195 \times 10^9/л$ Лейкоциты $5.2 \times 10^9/л$ Формула - Нейтрофилы: Миелобласты 0%
 Промиелоциты 0% Миелоциты 0% Юные 0% Палочкоядерные 4% Сегментоядерные 60%
 Эозинофилы 2% Базофилы 0% Лимфобласты 0% Лимфоциты 29% Моноциты 7% СОЭ
 68мм/ч Гематокрит 0,1л/л.

Эритроциты $2.9 \times 10^{12}/л$ Гемоглобин 58г/л Цветовой показатель 0.6 Ретикулоциты 14‰
 Тромбоциты $201 \times 10^9/л$ Лейкоциты $8.2 \times 10^9/л$ Формула - Нейтрофилы: Миелобласты 0%
 Промиелоциты 0% Миелоциты 0% Юные 0% Палочкоядерные 3% Сегментоядерные 53%
 Эозинофилы 2% Базофилы 1% Лимфобласты 0% Лимфоциты 34% Моноциты 6% СОЭ
 27мм/ч Гематокрит 0,27л/л. В мазке: анизоцитоз++; пойкилоцитоз++, серповидные
 эритроциты.

Эритроциты $5.0 \times 10^{12}/л$ Гемоглобин 140г/л Цветовой показатель 0.9 Ретикулоциты 5‰
 Тромбоциты $220 \times 10^9/л$ Лейкоциты $10.5 \times 10^9/л$ Формула - Нейтрофилы: Миелобласты 0%
 Промиелоциты 0% Миелоциты 0% Юные 7% Палочкоядерные 13% Сегментоядерные
 52% Эозинофилы 1% Базофилы 1% Лимфобласты 0% Лимфоциты 15% Моноциты 4%
 СОЭ 10мм/ч Гематокрит 0.42л/л.

Эритроциты $5.0 \times 10^{12}/л$ Гемоглобин 140г/л Цветовой показатель 0.96 Ретикулоциты 9‰
Тромбоциты $180 \times 10^9/л$ Лейкоциты $12 \times 10^9/л$ Формула - Нейтрофилы: Миелобласты 0%
Промиелоциты 0% Миелоциты 0% Юные 0% Палочкоядерные 2% Сегментоядерные 47%
Эозинофилы 28% Базофилы 0% Лимфобласты 0% Лимфоциты 18% Моноциты 5% СОЭ
24мм/ч Гематокрит 0.48л/л.

Эритроциты $4.5 \times 10^{12}/л$ Гемоглобин 130г/л Цветовой показатель 0.86 Ретикулоциты 3‰
Тромбоциты $180 \times 10^9/л$ Лейкоциты $1.5 \times 10^9/л$ Формула - Нейтрофилы: Миелобласты 0%
Промиелоциты 0% Миелоциты 0% Юные 0% Палочкоядерные 1% Сегментоядерные 8%
Эозинофилы 0% Базофилы 0% Лимфобласты 0% Лимфоциты 90% Моноциты 2% СОЭ
18мм/ч Гематокрит 0.40л/л. В мазке: нейтрофилы с токсогенной зернистостью,
вакуолизацией цитоплазмы.

Эритроциты $2.9 \times 10^{12}/л$ Гемоглобин 95г/л Цветовой показатель 0.97 Ретикулоциты 1‰
Тромбоциты $100 \times 10^9/л$ Лейкоциты $11 \times 10^9/л$ Формула - Нейтрофилы: Миелобласты 0%
Промиелоциты 0% Миелоциты 0% Юные 0% Палочкоядерные 1% Сегментоядерные 20%
Эозинофилы 0% Базофилы 0% Лимфобласты 53% Лимфоциты 10% Моноциты 1% СОЭ
28мм/ч Гематокрит 0.28л/л. В мазке: анизоцитоз+; пойкилоцитоз+.

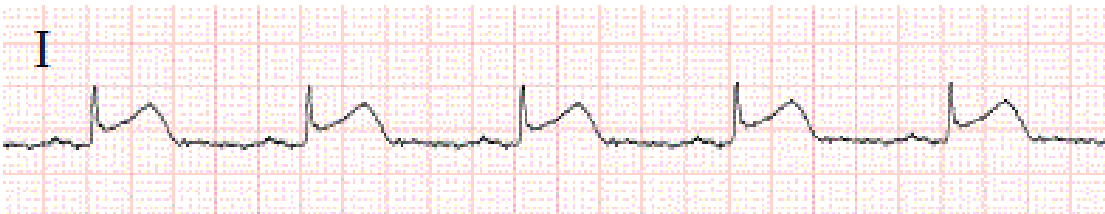
Эритроциты $2.7 \times 10^{12}/л$ Гемоглобин 82г/л Цветовой показатель 0.91 Ретикулоциты 2‰
Тромбоциты $150 \times 10^9/л$ Лейкоциты $320 \times 10^9/л$ Формула - Нейтрофилы: Миелобласты 0%
Промиелоциты 0% Миелоциты 0% Юные 0% Палочкоядерные 10% Сегментоядерные
18% Эозинофилы 0% Базофилы 0% Лимфобласты 5% Лимфоциты 65% Моноциты 2%
СОЭ 26мм/ч Гематокрит 0.25л/л. В мазке: анизоцитоз+; пойкилоцитоз+, тени Боткина-
Гумпрехта.

Эритроциты $3.1 \times 10^{12}/л$ Гемоглобин 98г/л Цветовой показатель 0.93 Ретикулоциты 2‰
Тромбоциты $145 \times 10^9/л$ Лейкоциты $11 \times 10^9/л$ Формула - Нейтрофилы: Миелобласты 65%
Промиелоциты 1% Миелоциты 0% Юные 0% Палочкоядерные 0% Сегментоядерные 29%
Эозинофилы 0% Базофилы 0% Лимфобласты 0% Лимфоциты 9% Моноциты 1% СОЭ
22мм/ч Гематокрит 0,31л/л. В мазке: анизоцитоз+; пойкилоцитоз+.

Эритроциты $2.1 \times 10^{12}/л$ Гемоглобин 64г/л Цветовой показатель 0.85 Ретикулоциты 2‰
Тромбоциты $460 \times 10^9/л$ Лейкоциты $300 \times 10^9/л$ Формула - Нейтрофилы: Миелобласты 11%
Промиелоциты 12% Миелоциты 11% Юные 11% Палочкоядерные 15% Сегментоядерные
27% Эозинофилы 0% Базофилы 0% Лимфобласты 0% Лимфоциты 0.5% Моноциты 1%
СОЭ 30мм/ч Гематокрит 0.25л/л. В мазке: анизоцитоз+; пойкилоцитоз+.

4. Анализ электрокардиограмм.





5. Анализ спирограмм.

